


Axel Griesau

Zur Ansiedlung der Flußseeschwalbe auf der Lieps





Aktion „Fluse“

-Anlaß

-der Anfang

-unser „Flußseeschwalbenjahr“

-Aufbau

-Kontrollen

-Beringung

-Abbau

-Ergebnisse

-Ausblick














Aktion „Fluse“

- Anlaß
- der Anfang**
- unser „Flußseeschwalbenjahr“
 - Aufbau
 - Kontrollen
 - Beringung
 - Abbau
- Ergebnisse
- Ausblick



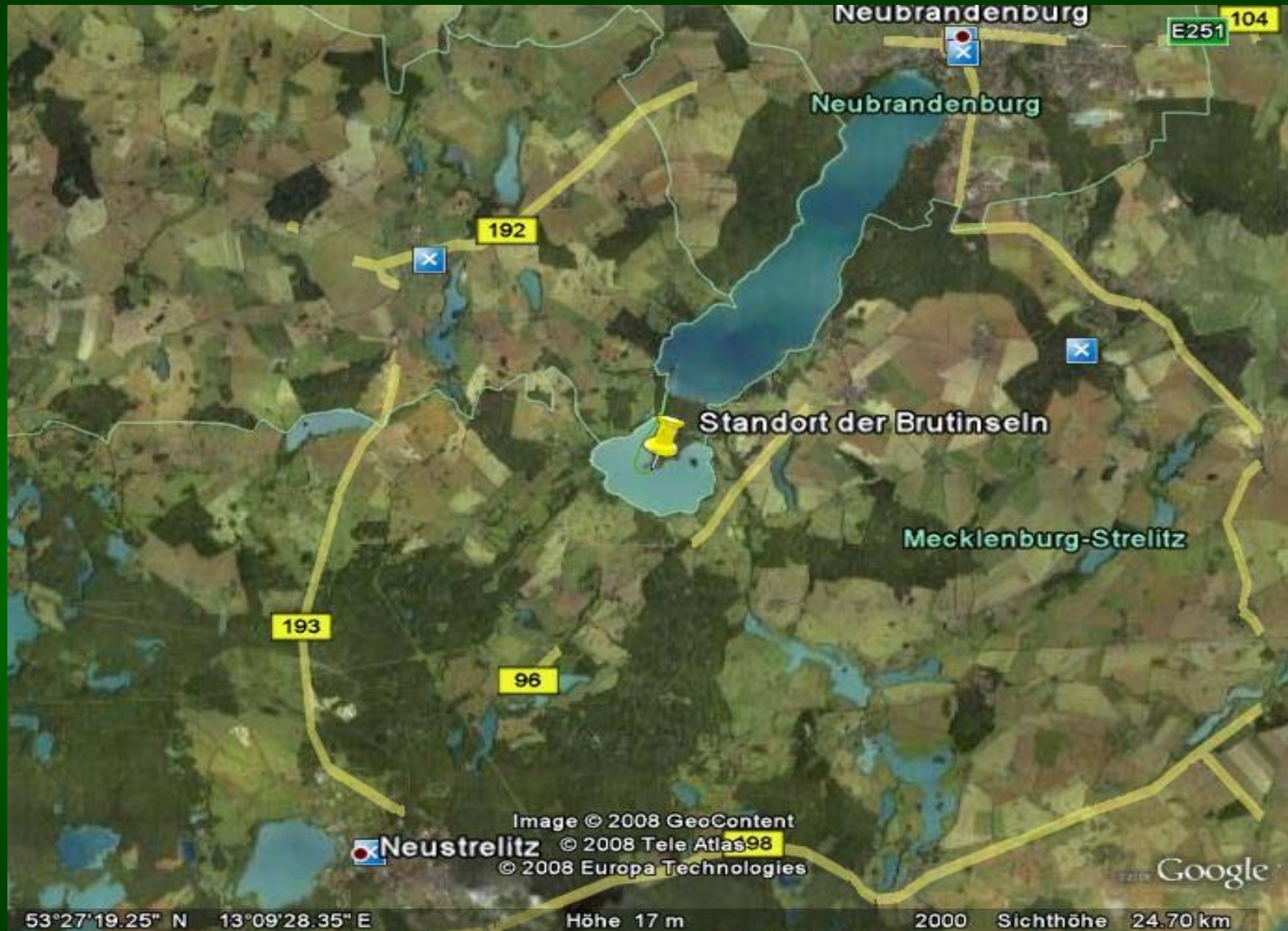




Foto: K.J. Donner



Aktion „Fluse“

- Anlaß
- der Anfang
- unser „Flußseeschwalbenjahr“**
- Aufbau**
- Kontrollen
- Beringung
- Abbau
- Ergebnisse
- Ausblick









Foto: Sandra Möller







Foto: Sandra Möller



Foto: Sandra Möller



Foto: Sandra Möller











Aktion „Fluse“

-Anlaß

-der Anfang

-unser „Flußseeschwalbenjahr“

-Aufbau

-Kontrollen

-Beringung

-Abbau

-Ergebnisse

-Ausblick



















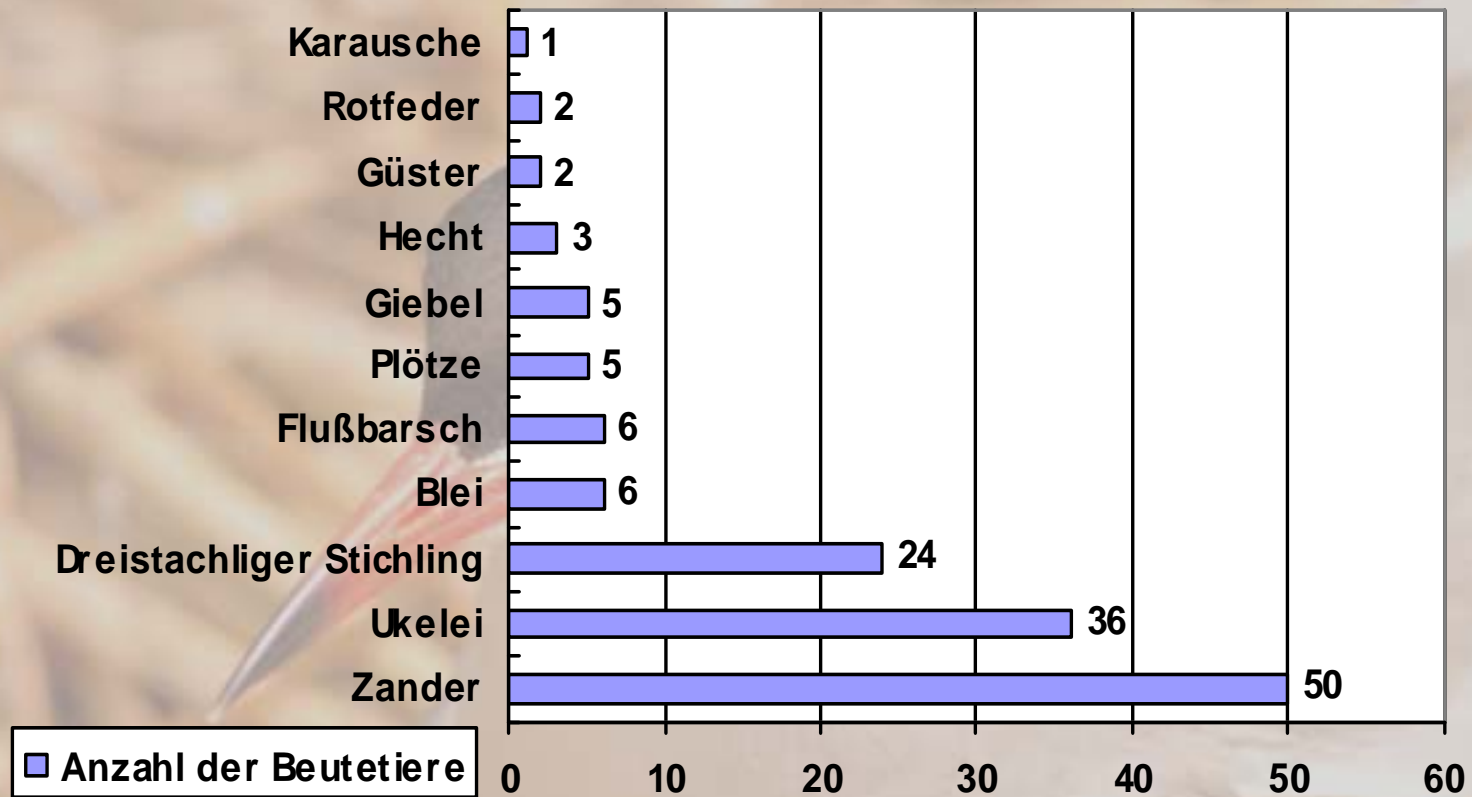












Nahrungsanalyse der Brutsaison 2001







Aktion „Fluse“

- Anlaß
- der Anfang
- unser „Flußseeschwalbenjahr“**
 - Aufbau
 - Kontrollen
 - Beringung**
 - Abbau
- Ergebnisse
- Ausblick







© 2009 DMapas

© 2009 Europa Technologies

© 2009 Tele Atlas

Data SIO, NOAA, U.S. Navy, NGA, GEBCO

Google

14°40'30.91" N 17°22'10.73" E

Sichthöhe 11321.89 km





Aktion „Fluse“

- Anlaß
- der Anfang
- unser „Flußseeschwalbenjahr“**
 - Aufbau
 - Kontrollen
 - Beringung
 - Abbau**
- Ergebnisse
- Ausblick





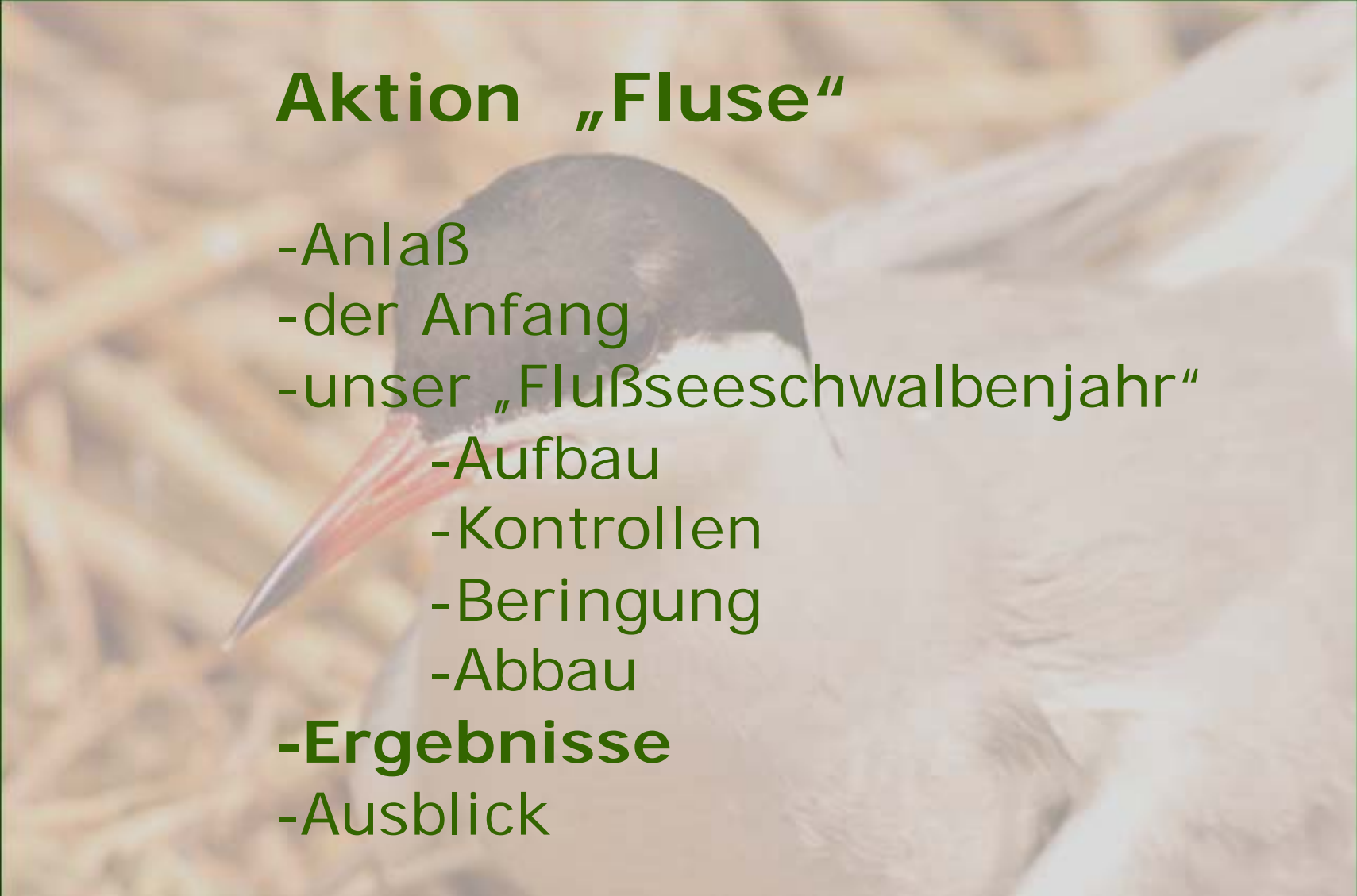






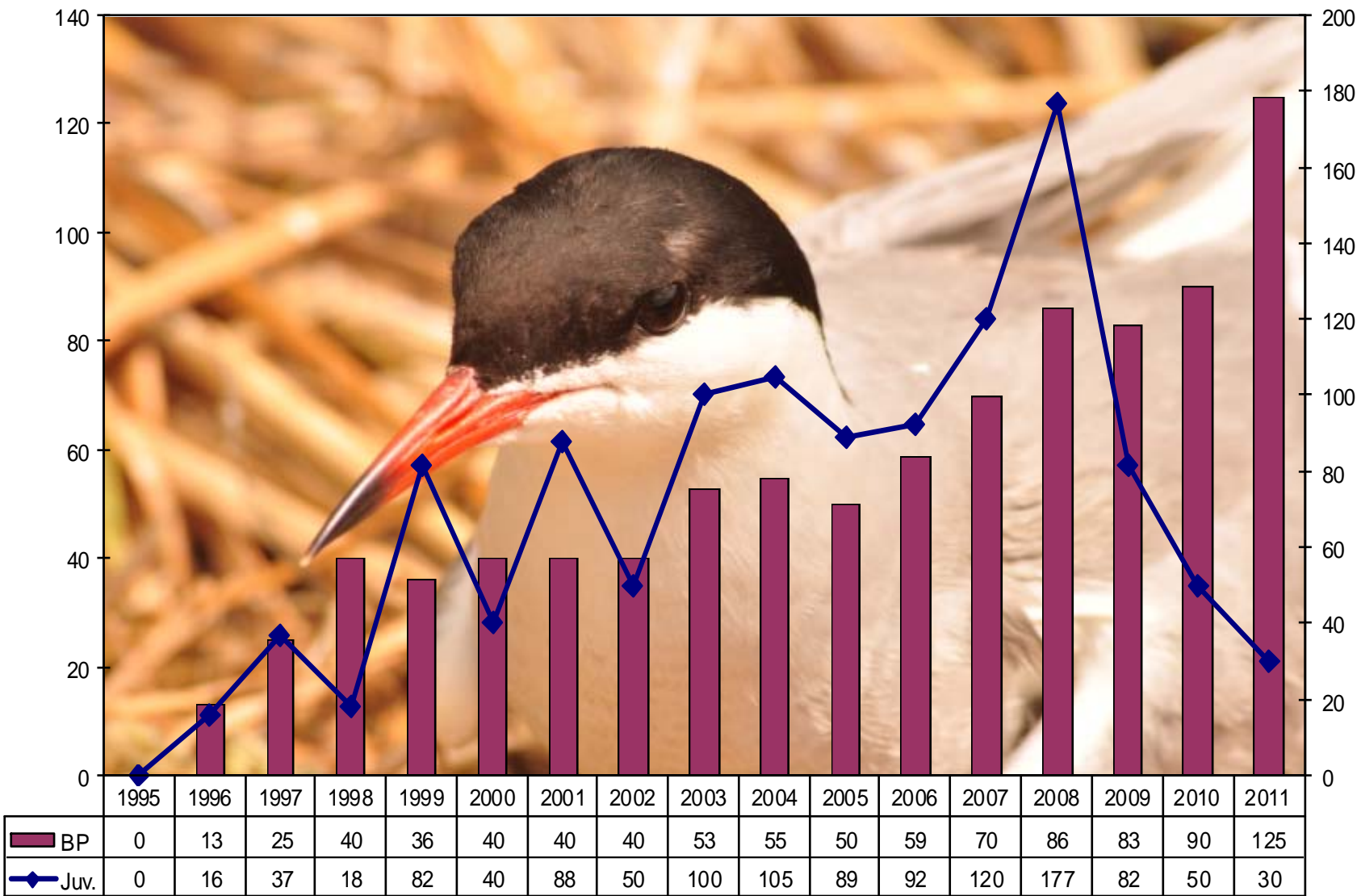






Aktion „Fluse“

- Anlaß
- der Anfang
- unser „Flußseeschwalbenjahr“
 - Aufbau
 - Kontrollen
 - Beringung
 - Abbau
- Ergebnisse**
- Ausblick



BP	0	13	25	40	36	40	40	40	53	55	50	59	70	86	83	90	125
Juv.	0	16	37	18	82	40	88	50	100	105	89	92	120	177	82	50	30

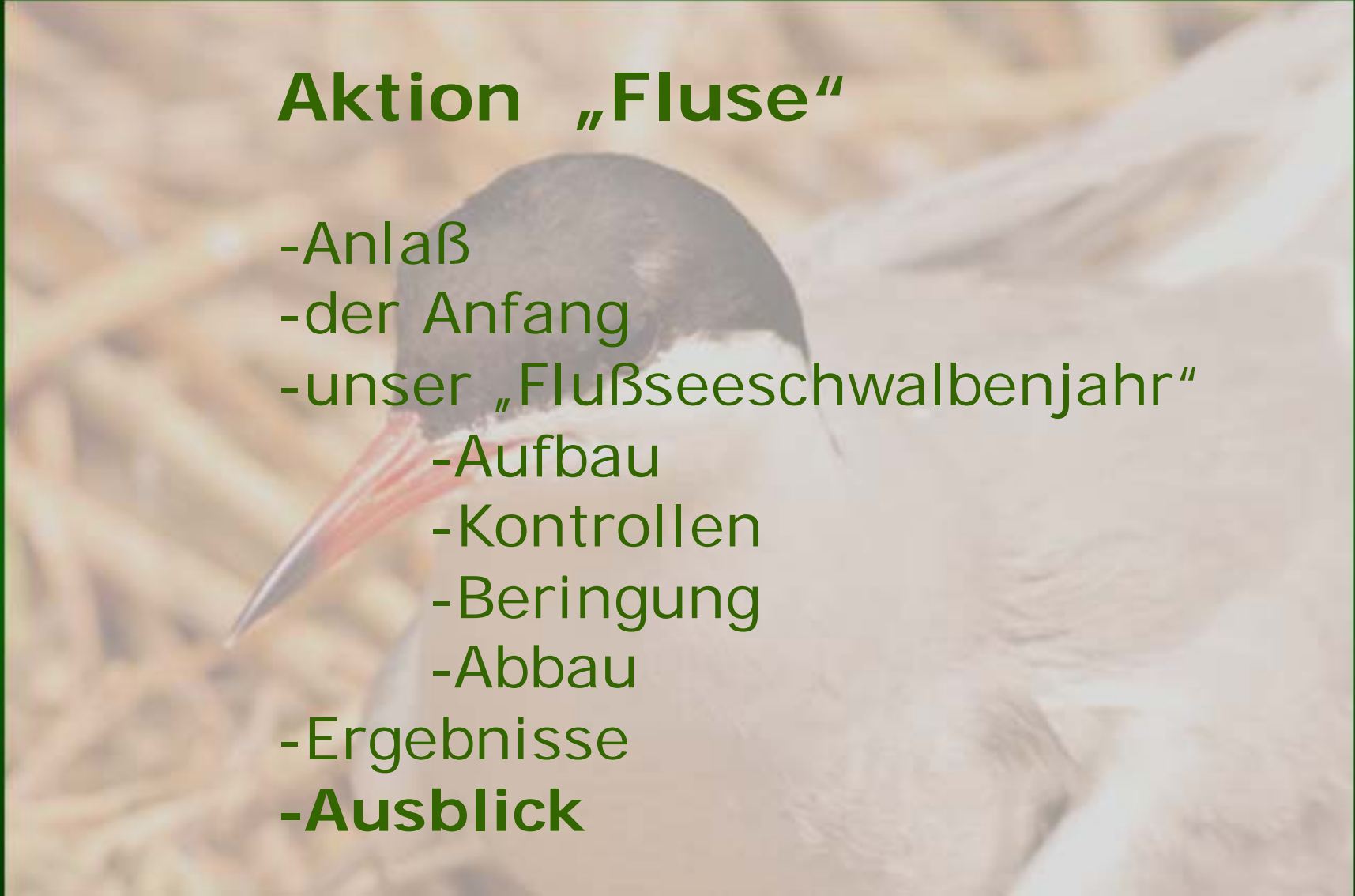
BP Juv.











Aktion „Fluse“

- Anlaß
- der Anfang
- unser „Flußseeschwalbenjahr“
 - Aufbau
 - Kontrollen
 - Beringung
 - Abbau
- Ergebnisse
- Ausblick**







A fluffy, downy bird chick stands on a pebbly ground next to several speckled eggs. The chick is the central focus, looking directly at the camera. The ground is covered in small, grey and white pebbles and some dry twigs. The lighting is soft, suggesting a late afternoon or early morning setting. The text 'Vielen Dank für Ihre Aufmerksamkeit' is overlaid in a bright green, sans-serif font across the middle of the image.

**Vielen Dank für
Ihre
Aufmerksamkeit**