



# MIT DEINEN IDEEN DIE ZUKUNFT ANZETTELN.

Jetzt berufsbegleitend weiterbilden!

[www.hs-nb.de/dsw](http://www.hs-nb.de/dsw)

Masterstudiengang  
Digitalisierung und  
Sozialstrukturwandel



## Sie wollen

- die Herausforderungen der fortschreitenden **Digitalisierung** und der Sicherung der **Daseinsvorsorge** erkennen, begegnen und durch veränderte Infrastrukturen meistern?
- auf die spezifischen Bedarfe einer sich zunehmend **wandelnden Gesellschaft** kompetent reagieren?
- Wissenschaftliches Knowhow und Methoden nutzen, um innovative Konzepte mit digitalen Lösungen zu entwickeln, anzuleiten und umzusetzen?
- in den Austausch mit verschiedensten Akteuren aus **Wissenschaft** und **Praxis** treten?
- Beruf und Studium miteinander verknüpfen?

Dann studierenden Sie **ab März 2022** den berufsbegleitenden, online-gestützten Master **Digitalisierung und Sozialstrukturwandel!**







**Haben Sie** mind. einen Bachelorabschluss sowie Berufserfahrung im

- Sozialwesen,
- Gesundheitswesen,
- Planungswesen,
- Verwaltungswesen,
- (oder in artverwandten Fächern)?



Wenn ja, dann sollte Ihrem Studienstart nichts im Wege stehen.

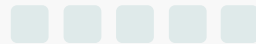
Dauer: berufsbegleitend 2 Jahre (4 Semester, 90 ECTS-Punkte)  
Studienabschluss: Master of Arts (M. A.)

Sem.	Modulverteilung	
1	3 Pflichtmodule, 1 Wahlpflichtmodul	
2	1 Pflichtmodul, 2 Wahlpflichtmodule, 1 Praxisprojekt	
3	1 Pflichtmodul, 2 Wahlpflichtmodule, 1 Praxisprojekt	
4	Masterarbeit	

5 Pflichtmodule



5 Wahlpflichtmodule



2 Praxisprojekte



Masterarbeit mit Kolloquium



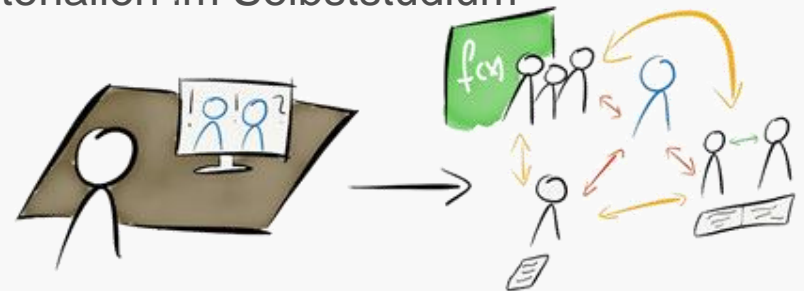
bedeutet 5 ECTS, 1 ECTS = 25 Arbeitsstunden, zusammengesetzt aus Präsenz-, Online-, Selbststudien- und Prüfungszeiten

## Prüfungen

Jedes Modul schließt mit einer Prüfung ab. Die Modulnoten fließen in die Studienabschlussnote ein.  
Prüfungsformen: Klausur, Mündliche Prüfung, Hausarbeit, Portfolio, Präsentationen

1. Semester	2. Semester	3. Semester	4. Semester
Technische Grundlagen der Digitalisierung	Beteiligung und Aktivierung mit digitalen Medien	Datenschutz und betriebliche Sicherheit - Recht	Masterthesis mit begleitendem Kolloquium
Gesellschaftliche Herausforderungen der Digitalisierung	<b>Wahlpflichtblock 2:</b> <ul style="list-style-type: none"> <li>• Change Management <i>oder</i></li> <li>• Online/ E-Beratung <i>oder</i></li> <li>• Regionale Daseinsfürsorge</li> </ul>	<b>Wahlpflichtblock 4:</b> <ul style="list-style-type: none"> <li>• Webbasierte Anwendungen im Kontext modernen Dienstleistungsmanagements <i>oder</i></li> <li>• Digitalisierung im Sozialwesen</li> </ul>	
Herausforderungen für ländliche Regionen	<b>Wahlpflichtblock 3:</b> <ul style="list-style-type: none"> <li>• Räumliche Daten und Entscheidungsanalyse <i>oder</i></li> <li>• E-Health <i>oder</i></li> <li>• Innovatives Daten- und Wissensmanagement</li> </ul>	<b>Wahlpflichtblock 5:</b> <ul style="list-style-type: none"> <li>• anwendungsbezogene Statistik und Visualisierung <i>oder</i></li> <li>• Mensch-Technik-Interaktion <i>oder</i></li> <li>• örtliche Daseinsvorsorge</li> </ul>	
<b>Wahlpflichtblock 1:</b> <ul style="list-style-type: none"> <li>• Projektmanagement <i>oder</i></li> <li>• Leadership</li> </ul>	Praxisprojekt 1	Praxisprojekt 2	
20 CP	22 CP	23 CP	25 CP

- Kombination aus Präsenz- und Fernstudienphasen
- 6 bis 8 Präsenztage pro Semester (i.d.R. ganztägig freitags und samstags)
- onlinegestützte Bearbeitung von Studienmaterialien im Selbststudium
- „Flipped Classroom“ - Methode
- hohe Praxisorientierung
- interaktive Lehrformen, Gruppenarbeiten, Einsatz von Fallstudien und Planspielen sowie Ergebnispräsentationen
- Hohe Flexibilität der Angebote => zeitlich, örtlich, didaktisch, inhaltlich





## Fernstudienphasen:

- Bearbeitung der didaktisch aufbereiteten Studienhefte und begleitenden Materialien
- Sicherung des Lerntransfers mit Arbeitsaufträgen / Übungen / Fallstudien als Gruppe bzw. individuell

## Präsenzphasen:

- Vermittlung und Vertiefung von Fachwissen
- Bearbeitung von praxisrelevanten Problemen und Fallstudien (z.B. in Kleingruppen)
- Präsentation der Ergebnisse aus der Fernstudienphase (Referat, Projektarbeit, etc.)
- Fragen und weiterführende Diskussionen

Überprüfung der erworbenen Kompetenzen

## Phasenübergreifend:

Lernnetzwerk  
(Dozent, Studierende),  
Onlinesprechstunden

1. einen Bachelor- oder vergleichbarer Abschluss mit 210 ETCS\* in einem Sozial-, Pflege-, Gesundheits-, Verwaltungs- oder Planungswissenschaftlichen Bereich oder verwandter Studiengänge
2. eine mindestens einjährige **Berufserfahrung** in studienrelevanten Aufgabenfeldern
3. eine einschlägige **praktische Tätigkeit** während des Studiums von mindestens 20 Stunden wöchentlich
4. ein **Motivationsschreiben**, in dem zusätzlich die besondere Studienmotivation dargestellt wird



\*fehlende ETCS können durch hochschulische oder berufliche Kompetenzen (z.B. vorangegangene Berufsausbildung) anerkannt werden



## Wenden Sie theoretisches Wissen direkt in der Praxis an!

### In den Praxisprojekten

- initiieren Sie Veränderungsprozesse mit dem Fokus auf Digitalisierung von Abläufen bzw. auf ein modernes Daten- bzw. Wissensmanagement
- gestalten Sie ein eigenständigen Projekt in Ihrem jeweiligen Arbeitsumfeld, in einer bestehenden Organisation (z.B. gemeinnützige Einrichtung etc.) oder im Rahmen eines von der Hochschule vorgegebenen Themas in interdisziplinären Arbeitsgruppen
- präsentieren Sie die Ergebnisse und verfassen einen Abschlussbericht



## Studiengebühr:

gemäß Gebühren nach der Hochschulgebührenordnung / Anlage 4, z. Z.

288,09 € pro Monat entsprechend  
76,82 € pro ECTS-Punkt bzw.  
1.728,54 € pro Semester



**Studiengebühren gesamt 6.914,02 €**

## Zusätzlich:

Semesterbeitrag und Einschreibegebühren laut geltender Hochschulgebührensatzung

Mit den anfallenden Kosten sind alle notwendigen Studienmaterialien und –unterlagen, Prüfungen sowie die fachliche und organisatorische Betreuung im Studiengang abgedeckt. Reise- und Übernachtungskosten bei Präsenzveranstaltungen sind selbst zu tragen.

Sie können auch einzelne Module des Studiengangs im Rahmen eines Zertifikatstudiums (3 Module) oder einer Gasthörerschaft besuchen.

### **Zertifikat Planung und Gestaltung von Daseinsvorsorge in ländlichen Räumen:**

- regionale strategische Planungsprozesse und Bearbeitung verschiedener Daseinsvorsorgebereiche
- Planung von fachübergreifenden Konzepten und Strategien

### **Zertifikat Digitalisierung in der Sozialen Arbeit - Online-Beratung:**

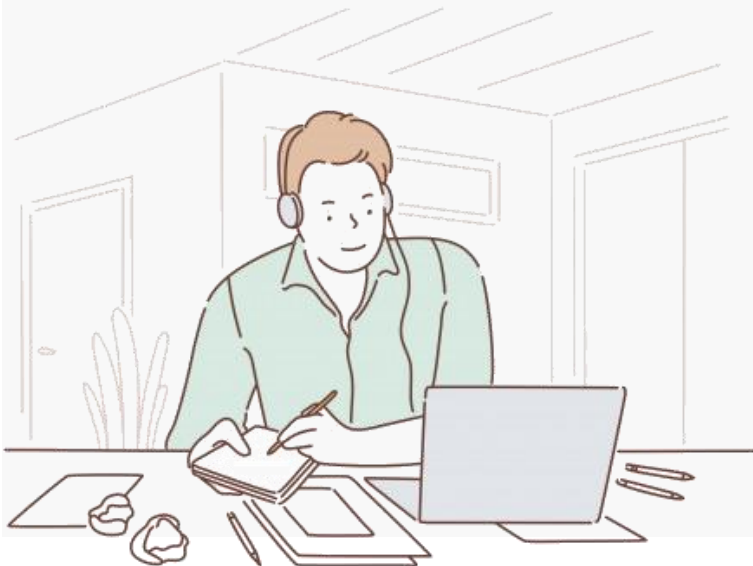
- Bedarfe an digitalisierten Leistungen / Angeboten (z.B. Online-Beratung) selbstständig erfassen
- Angebote bzw. Strukturen konzipieren, umsetzen und gegebenenfalls evaluieren

Sie können sich online über das Bewerberportal der Hochschule Neubrandenburg für diesen Studiengang bewerben.

<https://inca.hs-nb.de/>

Studienstart: März 2022

Bewerbungsschluss: 15. Februar 2022



Haben Sie noch Fragen? Dann sprechen Sie uns gerne an!



## **Studiengangsleitung**

Prof. Dr. Andreas Wehrenpfennig

Tel.: 0395 - 5693 4109

E-Mail: [wehrenpfennig@hs-nb.de](mailto:wehrenpfennig@hs-nb.de)



## **Studiengangskoordinatorin**

Dipl. Psych. Vivian Schachler

Tel.: 0395 - 5693 4307

E-Mail: [schachler@hs-nb.de](mailto:schachler@hs-nb.de)

Hochschule Neubrandenburg

## **Zentrum für wissenschaftliche Weiterbildung**

Judith Petitjean

Tel.: 0395 – 5693 1120

E-Mail: [zww@hs-nb.de](mailto:zww@hs-nb.de)

[www.hs-nb.de/zww](http://www.hs-nb.de/zww)