

Anwendung des Body Condition Score (BCS) zur Beurteilung und Kontrolle des Wachstums von Jungrindern

Ziel: Erarbeitung von Empfehlungen zum Konditionsverlauf in der Jungrinderaufzucht

Datenerhebung in 24 Betrieben (Mecklenburg-Vorpommern, Brandenburg)

Aufzuchtabschnitte bzw. Alter der bonitierten Jungrinder

- Absetzen (Alter bis 4 Monate),
- 6, 9 und 12 Monate im Durchschnitt sowie
- EBA (Alter bis 20 Monate)

Berechnung der Beziehungen des BCS zu folgenden Leistungsdaten:

- Fruchtbarkeitsleistungen (EBA, FKA, Verzögerungszeit, EKA, Rastzeit, ZKZ, BI, Geburtsverlauf)
- Milchleistungsdaten (MM, Fett, EW)
- Gesundheit und Lebensleistung (Behandlungen, Lebensleistung Milch, Anzahl Laktationen, Nutzungsdauer, Abgangsursachen)



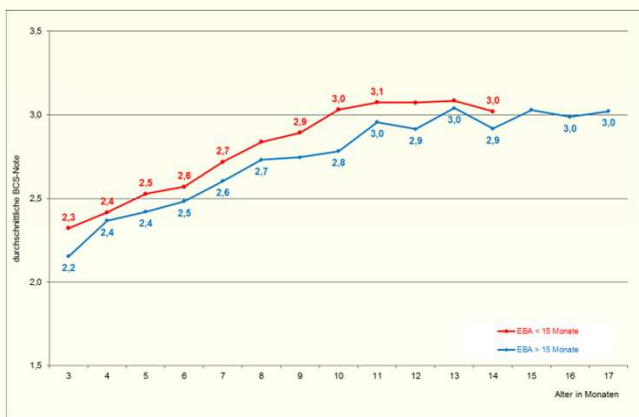
Methode: BCS

nach EDMONSON et al. (1989) erg. nach RASCHKE (2007)

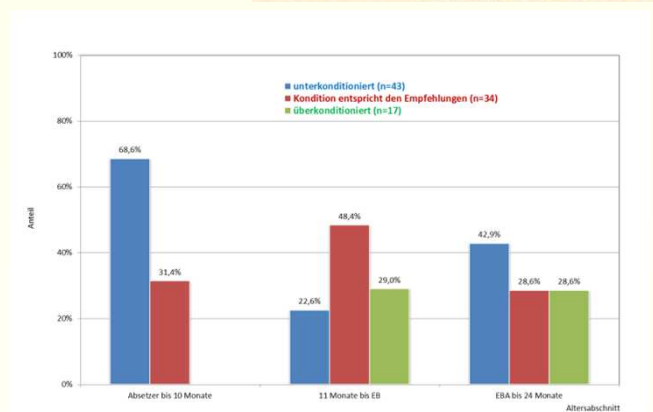
Methode leicht erlernbar

Keine besonderen Voraussetzungen erforderlich

- Bonitur im Stall
- Günstig: Fixieren, ebener Boden, auf gleicher Höhe wie Bewerter
- Subjektiver Faktor relativ gering
- Jedes Semester neue Studenten
- Arbeit in 2 Gruppen in unterschiedlicher Zusammensetzung



Beziehung zwischen der Kondition wachsender Jungrinder und dem Erstbesamungsalter (in Monaten)



Anteil der Konditionsklassen bei Färsen mit Totgeburten



Hochschule Neubrandenburg
University of Applied Sciences

Fachgebiet Tierernährung und Futtermittelkunde

Professorin Dr. sc. agr. Anke Schuldt, Dr. agr. Regina Dinse

Fotos: Studenten des Studiengangs Agrarwirtschaft