

ABLAUF DES HOCHSCHULINFORMATINSTAGES

10:00 – 10:15 Uhr	Einfinden im Hörsaal 1
10:15 – 10:30 Uhr	Eröffnung und Begrüßung durch den Rektor, Prof. Dr. Gerd Teschke
11:00 – 12:00 Uhr / 13:00 – 14:00 Uhr	Angebote in den Fachbereichen
14:15 – 15:00 Uhr	Campusführung Treffpunkt: Basketballfeld

LAUFENDE ANGEBOTE VON 11:00 BIS 15:00 UHR

Allgemeine Studienberatung Haus 1, Raum 284

Beratung zu allen Studiengängen der Hochschule sowie zu den Zulassungs- und Bewerbungsmodalitäten.

Informationen zu den Lehramtstudiengängen Haus 1/oberes Foyer

Berufspädagogik – Lehramt an beruflichen Schulen für Gesundheitsfachberufe

Berufspädagogik – Lehramt an beruflichen Schulen für Sozialpädagogik

Informationen zu den Berufsbegleitenden Studiengängen Haus 1/oberes Foyer

Angewandte Betriebswirtschaftslehre

Angewandte Digitalisierung

Krankenhausmanagement

Organisationsentwicklung und Inklusion

Pädagogik der Kindheit

Soziale Arbeit

FÜHRUNGEN UND BESICHTIGUNGEN

Campusrundgang

14:15 Uhr Treffpunkt:
Basketballplatz

Hochschulbibliothek

Es sind jederzeit Führungen durch die neue Bibliothek möglich. Der Eingang befindet sich im Foyer Haus 1.

Agrarwirtschaft

Führung durch den Schaugarten mit landwirtschaftlichen Nutzpflanzen

11:45 Uhr und 13:45 Uhr Treffpunkt:
Schaugarten (hinter Haus 3)

Lebensmitteltechnologie Ernährung und Diätetik

Geführte Rundgänge durch Labore und Technikum im Haus 3

11:45 Uhr und 13:45 Uhr Treffpunkt:
Haus 3/Foyer

Gesundheit, Pflege, Management

10 Uhr bis 15 Uhr Haus 1/Raum 118
Lehren und Lernen zum Anfassen im Skills Lab

INFORMATIONSMÖGLICHKEITEN IM HAUS 1/FOYER

- Studierendenwerk Greifswald: BAföG, Studentisches Wohnen, Sozialberatung
- Agentur für Arbeit
- Neubrandenburger Wohnungsbaugenossenschaft eG – NEUWOBA
- Neubrandenburger Wohnungsgesellschaft mbH – neuwoges
- Neubrandenburger Stadtwerke GmbH
- ArbeiterKind gGmbH
- TAG Immobilien GmbH
- Welcome-Center Mecklenburgische Seenplatte

INFOSTÄNDE DER STUDIERENDEN

Haus 1/Foyer

- Fachschaft Gesundheit, Pflege, Management
- Fachschaft Soziale Arbeit, Bildung und Erziehung
- Allgemeiner Studierendenausschuss (AStA) und Studierendenparlament (StuPa)
- AStA-Referat Radio HiRN

Haus 1/oberes Foyer

- AStA-Referat Kinokombinat

Haus 2/Foyer

- Fachschaft Landschaftswissenschaften und Geomatik

Haus 3/Freifläche

- Fachschaft Agrarwirtschaft und Lebensmittelwissenschaften

Die Cafeteria im Foyer des Hauptgebäudes ist geöffnet und hält ein Imbiss- und Getränkeangebot bereit.

Angebote im Fachbereich Agrarwirtschaft und Lebensmittelwissenschaften

Vorstellung des Studienangebotes

11 Uhr und 13 Uhr

Agrarwirtschaft/
Agrarwirtschaft dual Haus 3/Raum 103

Lebensmitteltechnologie Haus 1/Raum 139

Ernährung und Diätetik Haus 1/Hörsaal 2

Agrarwirtschaft

Haus 3/Landtechnikhalle

- Präsentation der Landtechnikhalle mit Schlepper

Haus 3/Gewächshaus

- „Linse, Kichererbse und Co. – alternative Nutzpflanzen im Anbau“

Haus 3/Schaugarten

- Digitalisierung im Pflanzenbau
- Demonstration zur Agrikulturchemischen Bodenuntersuchung

Haus 3/Landtechnikhalle

- Beratung zum landwirtschaftlichen Vorpraktikum sowie allen anderen Praktika, die während des Studiums zu absolvieren sind

Haus 3/Landtechnikhalle

- Quiz und Grillen
- Treff für Führungen durch den Agrarbereich

Freifläche am Haus 3

- Technikschaue

Haus 3/Raum 210/211

- Die Futtermittelanalyse als Grundlage der Ernährungssicherung? Einblicke in das Futtermittellabor

Haus 3/

- Ein virtueller Rundgang durch den Milchviehstall der Zukunft

Ernährung und Diätetik

11:45 Uhr und 13:45,
Treffpunkt: Haus 3/vorderes Foyer, EG
→ Geführte Rundgänge durch Labore und Technikum

Haus 1/oberes Foyer vor Raum 270
→ Bioelektrische Impedanzmessungen
→ Informationsstand des Studiengangs Ernährung und Diätetik

Lebensmitteltechnologie

11:45 Uhr und 13:45,
Treffpunkt: Haus 3/vorderes Foyer, EG
→ Geführte Rundgänge durch Labore und Technikum

Haus 3, Erdgeschoss/Technikum

- Softeis-Herstellung und Verkostung von verschiedenen Softeis-Sorten

Haus 3, Erdgeschoss/Foyer

- Wie macht man Schokolade und Bier? Darstellung der Zutaten und des Herstellungsprozesses

Haus 3, Erdgeschoss/Foyer

- Schnupperkurs: Sensorik für Einsteiger Durchführung einer einfachen sensorischen Prüfung mit Aromaproben

Haus 3, Erdgeschoss/Technikum

- Quiz „Was soll bloß aus mir werden?“ Finden Sie heraus aus welchen Zutaten bestimmte Lebensmittel produziert werden

Haus 3, Erdgeschoss/Technikum

- Sicher verpackt Vorstellung der vertikalen Schlauchbeutelmaschine

Haus 3, Erdgeschoss/Technikum

- Projekte für eine nachhaltigere Zukunft – Neues aus dem ZELT und dem Studiengang Bessere Ausbeute bei der Bierherstellung durch Nutzung von Reststoffen aus Brennereien und Polstermaterialien aus Pilzen statt aus Plastik

Angebote im Fachbereich Gesundheit, Pflege, Management

Vorstellung des Studienangebotes
um 11 Uhr und 13 Uhr
und Übertragung als Stream

Link zum Stream: <https://start.video-stream-hosting.de/player.html?serverip=116.202.148.2&serverapp=hsnb-live&streamname=livestream.smi>

Berufspädagogik - Lehramt an beruflichen Schulen (Pflege)	Haus 1/Hörsaal 3
Management und Versor- gung in Gesundheit und Pflege	Haus 1/Hörsaal 3
Pflege (dual), primär- qualifizierend	Haus 1/Hörsaal 3
Gesundheitswissenschaf- ten (Bachelor u. Master)	Haus 1/Hörsaal 3
Management im Gesund- heitswesen (Master)	Haus 1/Hörsaal 3
Erweiterte klinische Pflege (ANP) (Master)	Haus 1/Hörsaal 3

12:10 Uhr

Treffpunkt: Haus 1, vor Hörsaal 3

→ Komm mit ... bleib hier!
Spannende Einblicke in unseren Fachbereich -
Ein Rundgang mit unseren Studierenden
(Dauer ca. 45 Minuten)

10 Uhr bis 15 Uhr

Haus 1, vor Hörsaal 3

→ Fragen? Gerne!
Professorinnen und Professoren sowie Mitarbeitende
beantworten Fragen zum Studieren im Fachbereich
Gesundheit, Pflege, Management

Haus 1, Foyer im Erdgeschoss

→ Studierende der Fachschaft beantworten Fragen zum
Studieren im Fachbereich Gesundheit, Pflege, Management

Haus 1, Raum 118

→ Hier darfst du noch üben - später kannst du's.
Lehren und Lernen zum Anfassen in unserem Skills Lab.

Angebote im Fachbereich Landschaftswissenschaften und Geomatik

Vorstellung des Studienangebotes
um 11 Uhr und 13 Uhr

Bauingenieurwesen	Haus 2/Raum 105
Geodäsie und Messtechnik	Haus 2/Raum 109
Geoinformatik	Haus 2/Raum 109
Geomatik (Master)	Haus 2/Raum 109
Naturschutz und Landnutzungsplanung	Haus 2/Raum 104
Landnutzungsplanung	Haus 2/Raum 106
Landschaftsarchitektur	Haus 2/Raum 106

Geoinformatik Geodäsie und Messtechnik

Haus 2/Foyer

- Liegenschaftskataster, Grundstückswertermittlung und
Bodenmanagement
- Industriemesstechnik, Computer Vision
- Geofernerkundung mit Satellitenbildzeitreihen
- 3D-Punktwolken, Scanning, UAV
(Einsatz von Drohnen im Vermessungswesen)

Bauingenieurwesen

11:30 bis 12 Uhr, 13:30 bis 14 Uhr
Haus 2/Raum 105

→ Beratung zu den Studiengängen Bauingenieurwesen und
Bauingenieurwesen dual

Landschaftsarchitektur

Haus 1/Innenhof - studentische Projekte
→ Pflanzungen und Ausstattung

Haus 2/oberes Foyer
→ Warum Landschaftsarchitektur studieren?
→ Studentische Arbeiten
→ Pflanzenkenntnis und Pflanzenverwendung
→ Erdbau und Bodenkunde
→ Landschaftsarchitektur und Detail
→ Modellbau
→ CAD, 3D-Modellierung, VR / AR

Naturschutz und Landnutzungsplanung Landnutzungsplanung

Haus 2/Raum 104

- Vorstellung der Studiengänge um 11 Uhr und 13 Uhr;
anschließend Rundgang in den angrenzenden
Waldbereich (ca. 30 min.)
- „Anfassen und Tun“ - Mitmachaktionen: Mikroskopieren,
Pflanzenbestimmungsübung, etc.
- Station „Mikrokosmos Oberflächengewässer“
Mikroskopische und akustische Aufnahmen können auf
einer Screen sichtbar gemacht und verschiedene gewäs-
serbezogene Themen dargestellt und besprochen werden.
- Professorinnen und Professoren sowie Studierende
stehen für Fragen und zum Kennenlernen zur Verfügung

Angebote im Fachbereich Soziale Arbeit, Bildung und Erziehung

Vorstellung des Studienangebotes
um 11 Uhr

Pädagogik der Kindheit	Haus 1/Hörsaal 1
Berufspädagogik - Lehramt an beruflichen Schulen (Sozialpädagogik)	Haus 1/Hörsaal 1
Soziale Arbeit (grundständig und dual)	Haus 1/Hörsaal 1
Beratung (Master)	Haus 1/Raum 247
Wissenschaft Soziale Arbeit (Master)	ab 11 Uhr Haus 1/vor Hörsaal 1

Haus 1/ Flur 1. OG

→ Wissenstest zum Thema „Kinderschutz“

13:30 Uhr bis 14 Uhr/Treffpunkt: Haus 1 vor Hörsaal 1

→ Rallye durch den Fachbereich

12 Uhr/Haus 1/vor Hörsaal 1

→ Individuelle Beratung zum Studiengang Berufspädagogik -
Lehramt an beruflichen Schulen (Sozialpädagogik)

13 Uhr/Haus 1/Raum 232/233

→ Individuelle Beratung zum Studiengang Soziale Arbeit
(auch dual)

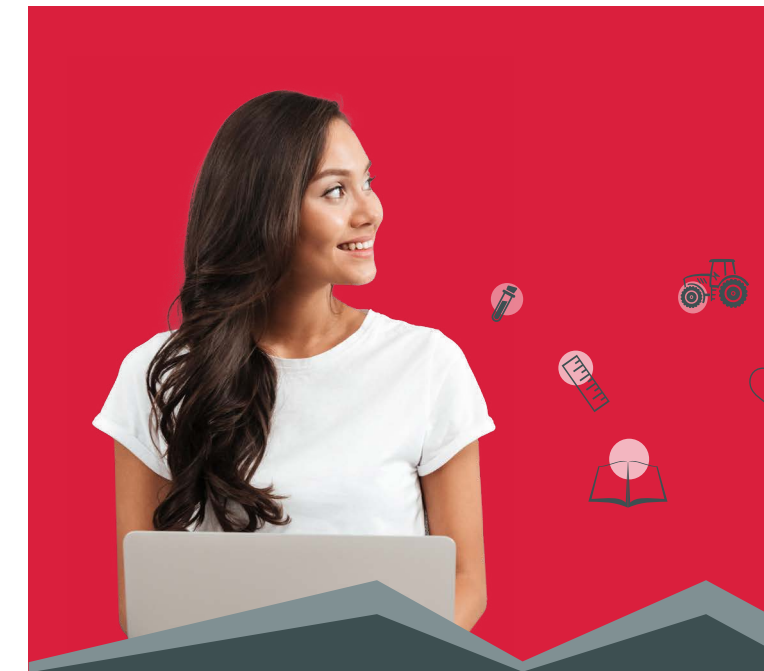
13 Uhr/Haus 1/Raum 229

→ Individuelle Beratung zum Studiengang
Pädagogik der Kindheit (grundständig und berufsbegleitend)
und zum Leitungszertifikat

13 Uhr/Haus 1/Raum 247

→ Individuelle Beratung zum Master Studiengang Beratung

Änderungen vorbehalten.



Sonnabend · 25. April 2026 · 10 bis 15 Uhr

HOCHSCHULINFORMATIONSTAG

Programm