

Konfiguration WLAN in ,Microsoft XP'[®]

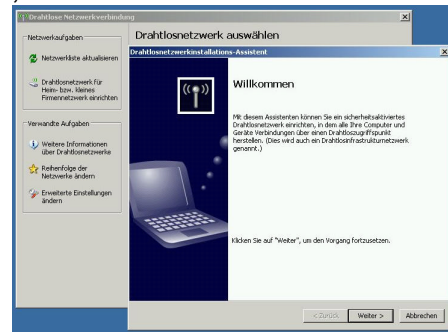
Das WLAN an der Hochschule ist verborgen! Sie bekommen bei der automatischen Suche nach Netzen im besten Fall angezeigt ,Unbekanntes Netz'... - vorausgesetzt Sie sind überhaupt im Empfangsbereich... (Standorte der Zugriffspunkte: siehe WebSite).

Verbunden werden können Sie nur, nachdem Sie das Netz manuell neu angelegt haben und Netzwerkname und WEP-Schlüssel korrekt eingegeben wurden!

1. Mit der rechten Maustaste auf Icon ,WLAN-Verbindung' klicken



2. ,Drahtlosnetzwerk für...' Dann ,Weiter'...



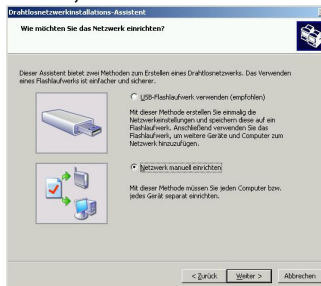
3. Die Ihnen in der E-Mail übermittelte SSID eintragen...



4. Den Ihnen in der E-Mail übermittelten Netzwerkschlüssel eintragen...



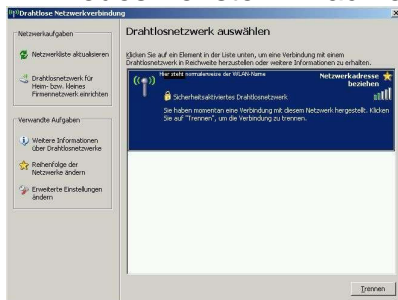
5. Das ,Netzwerk manuell einrichten'...



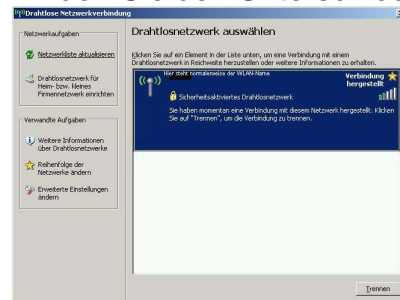
6. ,Fertig stellen'...



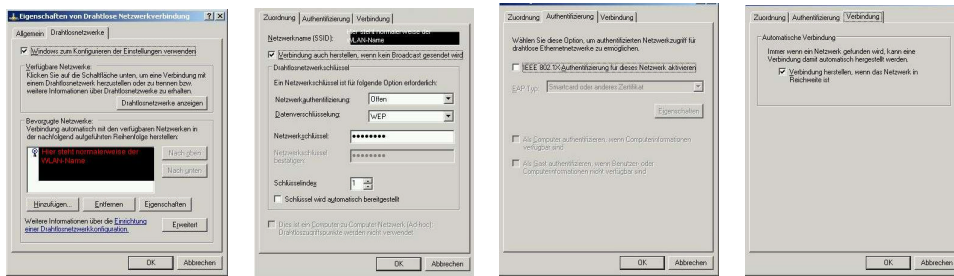
7. Ein neues Fenster... nach einer Weile...



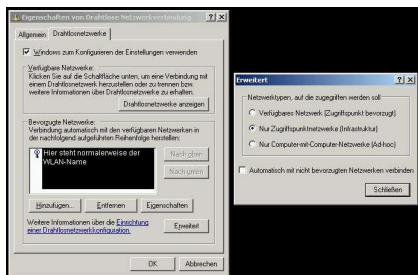
8. Finden Sie den Unterschied... ☺



9. Unter ‚Erweiterte Einstellungen ändern‘ kontrollieren Sie:



10. Unter ‚Erweitert‘ kontrollieren bzw. ändern Sie:



Tipps:

- Sie sollten die default-Einstellungen zu Gunsten höherer Sicherheit verändern (siehe unsere website).
- Deaktivieren Sie die automatische Energiesparfunktion. Wenn Sie die Verbindung nicht mehr benötigen und Strom sparen wollen, schalten Sie das WLAN aus.
- Wenn trotz korrekter Werte die Verbindung nicht aufgebaut wird, hilft manchmal das Deaktivieren/Aktivieren des Netzwerkadapters (‚Start‘ → ‚Systemsteuerung‘ → ‚Netzwerkverbindungen‘ - Dort mit der rechten Maustaste „De-/Aktivieren“
Hilft auch das nicht, versuchen Sie eine Neustart des Laptop.