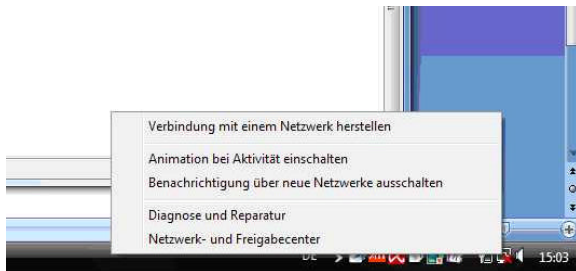


Konfiguration WLAN in ‚Microsoft Vista‘[®]

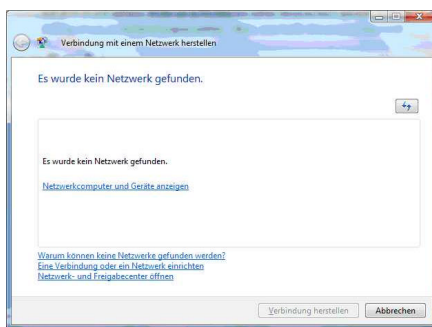
Das WLAN an der Hochschule ist verborgen! Sie bekommen bei der automatischen Suche nach Netzen im besten Fall angezeigt ‚Unbekanntes Netz‘... - vorausgesetzt Sie sind überhaupt im Empfangsbereich... (Standorte der Zugriffspunkte: siehe WebSite).

Verbunden werden können Sie nur, nachdem Sie das Netz manuell neu angelegt haben und Netzwerkname und WEP-Schlüssel korrekt eingegeben wurden!

1. Mit der rechten Maustaste auf Icon ‚WLAN-Verbindung‘



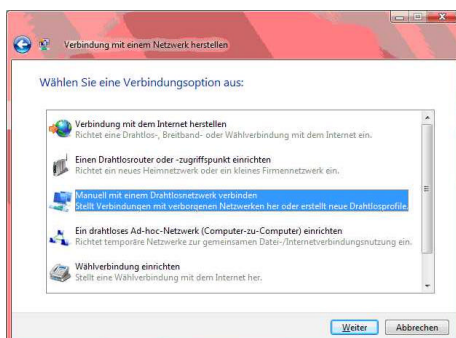
2. ‚Verbindung mit einem Netzwerk herstellen‘. Dann auf Mouse-Klick auf ‚Eine Verbindung oder ein Netzwerk einrichten‘



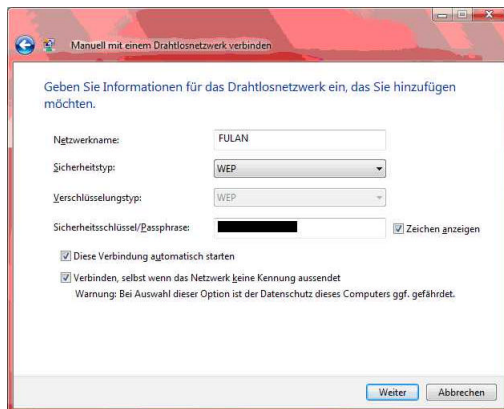
3. Im nun sich öffnenden Fenster auf ‚Verbindung herstellen mit ...‘



4. Wählen Sie die Verbindungsoption ‚Manuell mit einem Drahtlosnetzwerk verbinden‘ aus



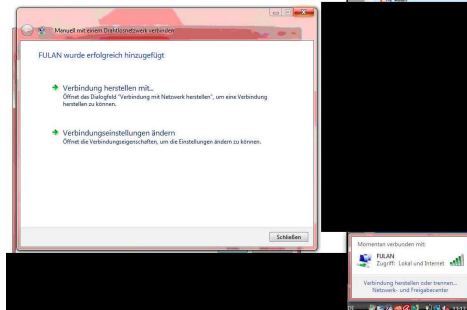
5. Nun tragen Sie die Ihnen per E-Mail übermittelten Daten ein:
- | | |
|---------------------------------------|-------------------------------------|
| Netzwerkname: | FULAN |
| Sicherheitstyp: | WEP |
| Sicherheitsschlüssel/Passphrase: | wie in der E-Mail angegeben |
| Diese Verbindung automatisch starten: | <input checked="" type="checkbox"/> |
| Verbinden, selbst wenn ... | <input checked="" type="checkbox"/> |



Beenden Sie mit ‚Weiter‘

6. Nun sollte rechts unten ein kleines Fenster aufgehen:

FUNLAN
Lokal und Internet



Sollte nach kurzer Zeit die Anzeige bei nur ‚Zugriff: Lokal‘ verharren, prüfen Sie bitte die im „portal“ eingegebene MAC-Adresse (=Hardwareadresse).

Tipps:

- Sie sollten die default-Einstellungen zu Gunsten höherer Sicherheit verändern (siehe unsere website).
- Deaktivieren Sie die automatische Energiesparfunktion. Wenn Sie die Verbindung nicht mehr benötigen und Strom sparen wollen, schalten Sie das WLAN aus.
- Wenn trotz korrekter Werte die Verbindung nicht aufgebaut wird, hilft manchmal das Deaktivieren/Aktivieren des Netzwerkadapters
(,Start‘ → ,Systemsteuerung‘ → ,Netzwerk und Internet‘ → ,Netzwerk- und Freigabecenter‘ → ,Netzwerkverbindungen verwalten‘ - Dort mit der rechten Maustaste „De-/Aktivieren“
Hilft auch das nicht, versuchen Sie eine Neustart des Laptop.