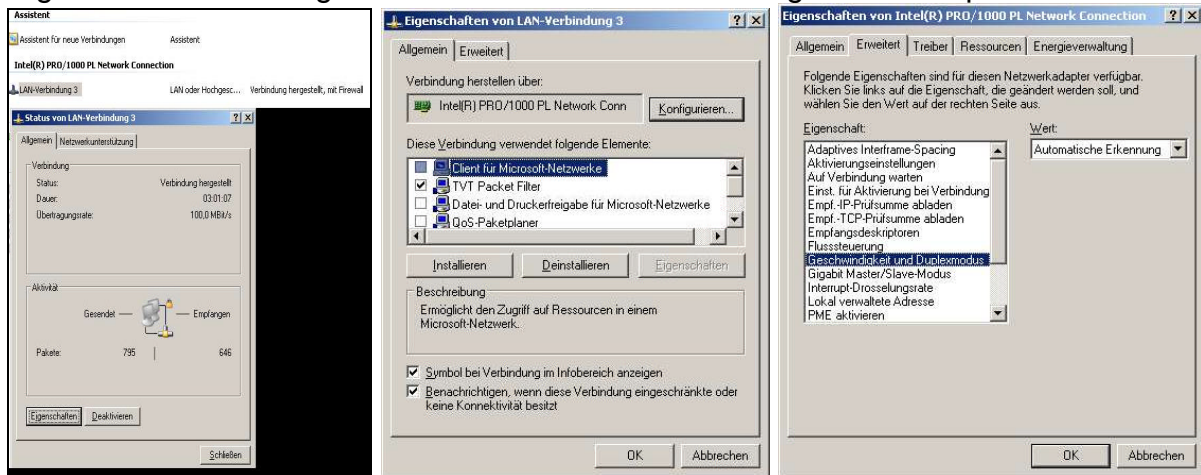
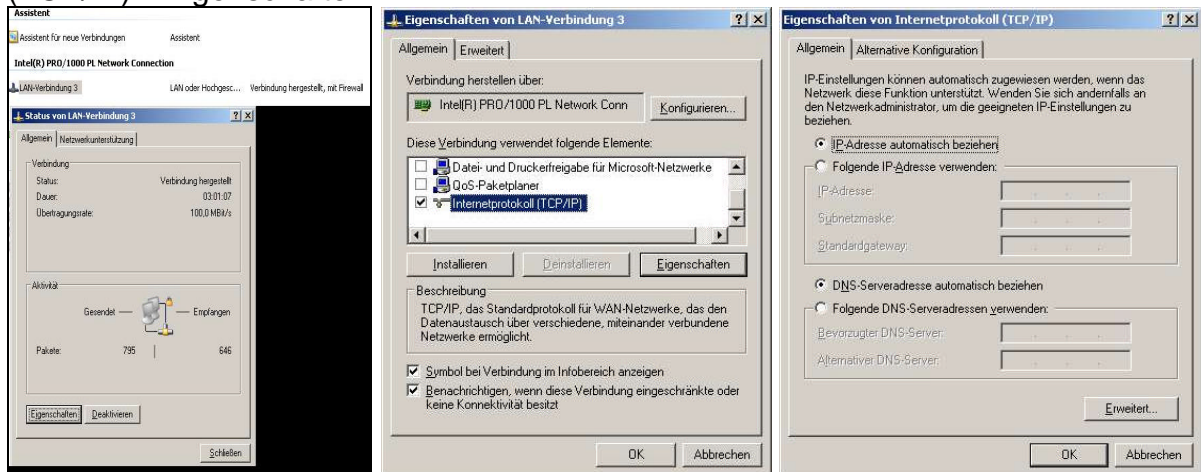


Wenn Ihr Anschluss nicht läuft...

1. Sind Sie immatrikuliert und haben einen gültigen Benutzeraccount?
2. Haben Sie sich am Portal angemeldet <https://portal.hs-nb.de/> für das Wohnheim, das Funknetz (WLAN) oder beides? (Achtung: In beiden Netze haben Sie verschiedene Hardware-Adressen (=MAC-Adressen)!)
3. Haben Sie danach eine Zugangs-E-Mail bekommen? Falls Sie sich für beide Netze anmeldeten: Zwei getrennte Zugangs-E-Mails...
4. Stimmen die dort notierten Zugangsdaten, insbesondere die Hardware-Adresse (=MAC-Adresse)?
5. Ist die Netzwerkverbindung aktiviert (ist so per default, aber im Zweifelsfall kontrollieren...) unter Start→Einstellungen→Netzwerkverbindungen→LAN-Verbindung
6. Stimmen die Übertragungseigenschaften (speed & duplex auf auto & auto)? Kontrollieren bzw. korrigieren Sie unter Eigenschaften→Konfigurieren→Erweitert→Geschwindigkeit und Duplexmodus'



7. Bezieht Ihr Gerät die Netzwerkadresse automatisch (per default so eingestellt)? Kontrollieren bzw. korrigieren Sie unter Eigenschaften→Allgemein→Internetprotokoll (TCP/IP)→Eigenschaften



8. Wechseln Sie nun in ein DOS-Fenster
Start→Programme→Zubehör→Eingabeaufforderung

Geben Sie dort ein: ipconfig /all

```
C:\>ipconfig -all

Windows-IP-Konfiguration

Hostname . . . . . : abc12345
Primäres DNS-Suffix . . . . . : Heim-PC-DE
Knotentyp . . . . . : Hybrid
IP-Routing aktiviert. . . . . : Nein
WINS-Proxy aktiviert. . . . . : Nein

Ethernetadapter Drahtlose Netzwerkverbindung 1:

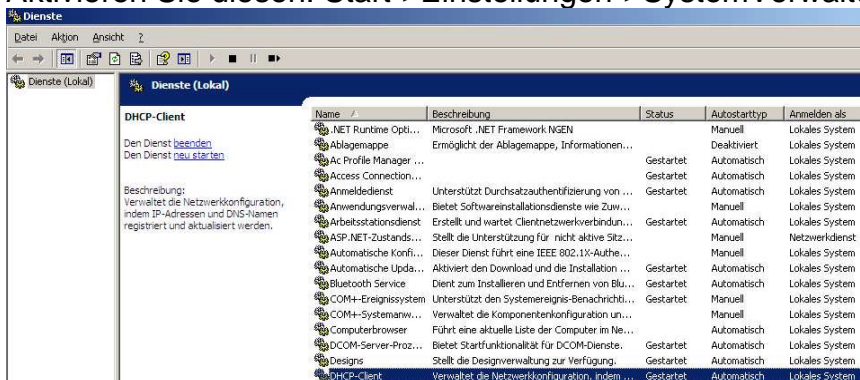
Medienstatus. . . . . : Es besteht keine Verbindung
Beschreibung. . . . . : Intel(R) PRO/Wireless 3945ABG Network Connection
Physikalische Adresse . . . . . : 00-12-34-56-78-90

Ethernetadapter LAN-Verbindung 2:

Medienstatus. . . . . : Es besteht keine Verbindung
Beschreibung. . . . . : Intel(R) PRO/1000 PL Network Connection
Physikalische Adresse . . . . . : 00-00-87-65-43-21
```

9. Sollte keine Anzeige erscheinen, können Ursachen sein:
 - falsches Kabel (an beiden Steckern muss die Farbreihenfolge gleich sein)
 - Kabel nicht angeschlossen
 - Kabel in die falschen Wanddose gesteckt (i.d.R. im Wohnheim die ‚rote‘)
 - Netzwerk nicht aktiviert, falsch konfiguriert oder defekt
10. Sieht die Anzeige etwa so aus wie oben gezeigt, sollten erscheinen:
 - DHCP aktiviert
 - bei IP-Adresse, Subnetzmaske usw. stehen Werte wie bspw: 192.168.2x.yy bzw. bei WLAN 172.16.x.yy?

Damit ist Ihre Verbindung funktionstüchtig.
11. Steht bei IP-Adresse ein Wert beginnend mit 169.xx.yy.zz ist vermutlich Ihre Hardwareadresse nicht richtig im Antrag angegeben. Überprüfen Sie, dass Sie für das Wohnheim die Adresse aus der Kategorie ‚LAN-Verbindung...‘ eingegeben haben. Falls es um die WLAN-Verbindung geht, schauen Sie in der Kategorie: ‚Drahtloser ...‘
12. Steht bei IP-Adresse ein Wert ‚00.00.00.00‘, ist vermutlich der DHCP-Dienst deaktiviert. Aktivieren Sie diesen. Start->Einstellungen->Systemverwaltung->Dienste



Mit folgenden Test (immer noch im DOS-Fenster) können Sie die Funktion prüfen:

13. Ping auf die logische eigene PC-Adresse
ping 127.0.0.1

Das Ergebnis sollte so aussehen

```
C:\>ping 127.0.0.1

Ping wird ausgeführt für 127.0.0.1 mit 32 Bytes Daten:

Antwort von 127.0.0.1: Bytes=32 Zeit<10ms TTL=128
Antwort von 127.0.0.1: Bytes=32 Zeit<10ms TTL=128
Antwort von 127.0.0.1: Bytes=32 Zeit<10ms TTL=128
Antwort von 127.0.0.1: Bytes=32 Zeit<10ms TTL=128

Ping-Statistik für 127.0.0.1:
    Pakete: Gesendet = 4, Empfangen = 4, Verloren = 0 (0% Verlust),
    Ca. Zeitangaben in Millisek.:
        Minimum = 0ms, Maximum = 0ms, Mittelwert = 0ms
```

Steht auf dem Bildschirm: "Zeitüberschreitung der Anforderung" ist die Software des Netzwerkes nicht i.O..

14. Ping auf die eigene PC-Netzwerkadresse
ping 192.168.2x.yy

WLAN: ping 172.16.xy.zvz

Das Ergebnis sollte so aussehen:

```
C:\>ping 192.168.2x.yz <--- Ihre eigene Adresse einsetzen

Ping wird ausgeführt für 194.94.192.46 mit 32 Bytes Daten:

Antwort von 192.168.2x.yz: Bytes=32 Zeit<10ms TTL=128
Antwort von 192.168.2x.yz: Bytes=32 Zeit<10ms TTL=128
Antwort von 192.168.2x.yz: Bytes=32 Zeit<10ms TTL=128
Antwort von 192.168.2x.yz: Bytes=32 Zeit<10ms TTL=128

Ping-Statistik für 192.168.2x.yz:
    Pakete: Gesendet = 4, Empfangen = 4, Verloren = 0 (0% Verlust),
Ca. Zeitangaben in Millisek.:
    Minimum = 0ms, Maximum = 0ms, Mittelwert = 0ms
```

Steht auf dem Bildschirm: "Zeitüberschreitung der Anforderung" ist das Netzwerk am PC falsch konfiguriert.

15. Ping auf die Adresse des Gateway

ping 192.168.2x.1

WLAN: ping 172.16.0.1

```
C:\>ping 192.168.2x.1 <--- Adresse des Gateway einsetzen

Ping wird ausgeführt für 192.168.2x.1 mit 32 Bytes Daten:

Antwort von 192.168.2x.1: Bytes=32 Zeit=10ms TTL=255
Antwort von 192.168.2x.1: Bytes=32 Zeit<10ms TTL=255
Antwort von 192.168.2x.1: Bytes=32 Zeit<10ms TTL=255
Antwort von 192.168.2x.1: Bytes=32 Zeit<10ms TTL=255

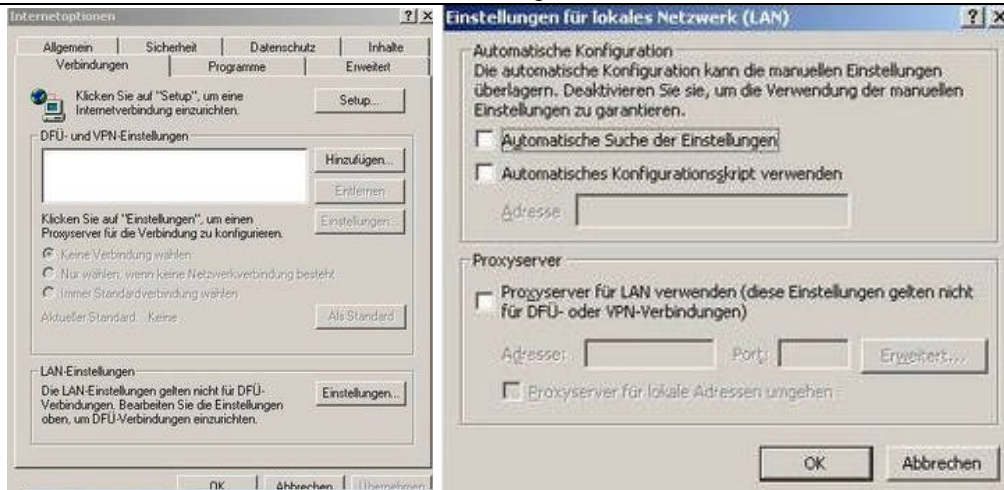
Ping-Statistik für 192.168.2x.1:
    Pakete: Gesendet = 4, Empfangen = 4, Verloren = 0 (0% Verlust),
Ca. Zeitangaben in Millisek.:
    Minimum = 0ms, Maximum = 10ms, Mittelwert = 2ms
```

16. Das Ergebnis sollte aussehen wie oben

Steht auf dem Bildschirm: „Zeitüberschreitung der Anforderung“ ist wahrscheinlich die Netzwerkeinstellung nicht i.O..

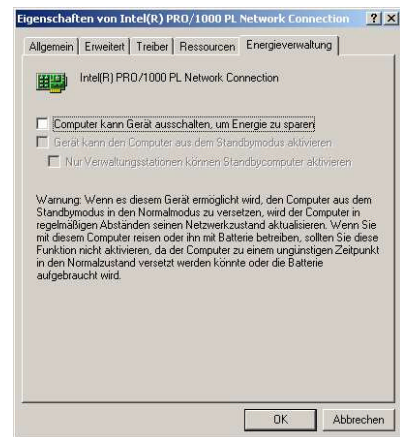
17. Sollte z.B. Ihr Browser immer noch keine Verbindung bekommen, kontrollieren Sie folgendes: Extras? Internetoptionen → Verbindungen

- Bei DFÜ- und VPN-Einstellungen sollte nichts stehen.
- Bei Verbindungen sollte keine Checkbox aktiviert sein (siehe rechts)



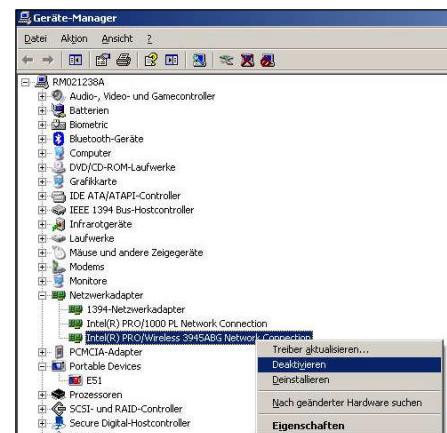
18. Weitere Hinweise:

- Es ist vorgekommen, dass die Bezeichnung der Datendose (i.d.R. rot, gelb ist vorgesehen für Telefon) nicht stimmte. Sollten in Ihrem Zimmer 2 Dosen sein, probieren Sie die andere aus.
!!!! Das dürfen Sie nicht machen, wenn Ihr Raum über einen ISDN-Anschluss verfügt!!!!
- Probieren Sie ihr Gerät an einem Anschluss aus, der sicher funktionstüchtig ist Es muss(!) das gleiche Wohnheim sein und
- Probieren Sie mit einem anderen Gerät, das funktionstüchtig ist, Ihre Anschlussdose aus.
- Schalten Sie die Energiesparfunktion aus:
Start→Einstellungen→Netzwerkverbindungen→LAN-



Verbindung→Eigenschaften→Konfigurieren→Energieverwaltung

- Falls das WLAN trotz korrekter Einrichtung und WEP-Schlüssel nicht funktioniert (Daten gehen nur in eine Richtung), half auch:



Start→Einstellungen→Systemsteuerung→System→Hardware→Geräte-Manager→
Netzwerkadapter
nun das Gerät ‚Deaktivieren‘, anschließend ‚Aktivieren‘