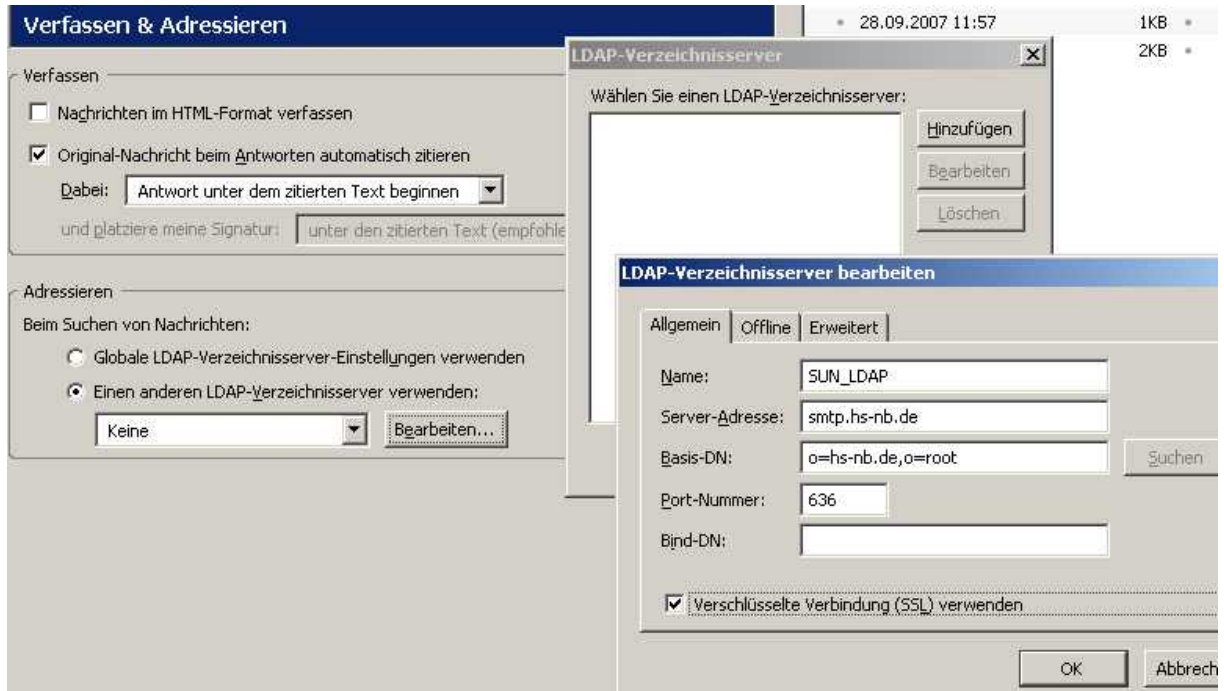


## Anbindung des Thunderbird-E-Mail-Client an LDAP (für den E-Mail-Server der HS NB)

Nach erfolgreicher Installation ist folgende Konfigurationen notwendig:

1. Rufen Sie den Konten-Assistent auf: Extras – Konten – Verfassen & Adressieren – Einen anderen LDAP-Verzeichnisserver verwenden  
Füllen Sie die Felder aus wie untenstehend:



2. Wählen Sie dann das eben angelegten LDAP-Verzeichnis aus:

