



Zugang zum Wohnheimnetzwerk der Hochschule unter Windows XP

1. Schritt: herunterladen und Installieren des Programms

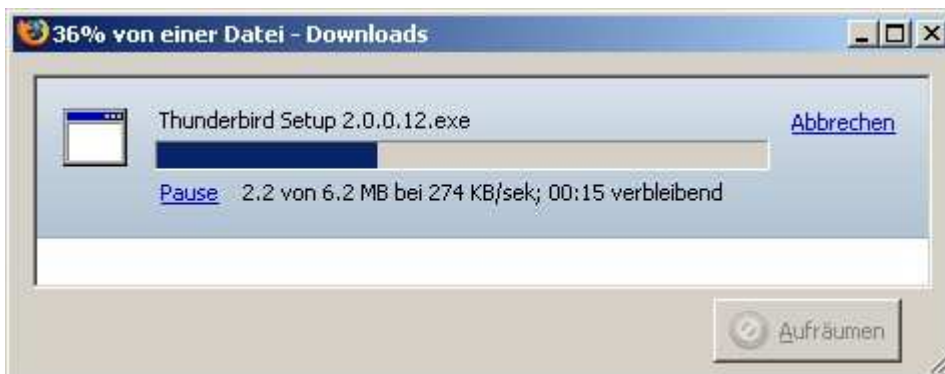
Öffnen Sie die Webseite

<http://www.mozilla-europe.org/de/products/thunderbird/>

Speichern Sie die aktuelle Installations-Datei auf Ihrem Rechner



Evtl. wählen Sie die Version für Ihr Betriebssystem aus ...



2. Schritt: Starten Sie die Installationsdatei und installieren Sie das Programm mit den Standardeinstellungen

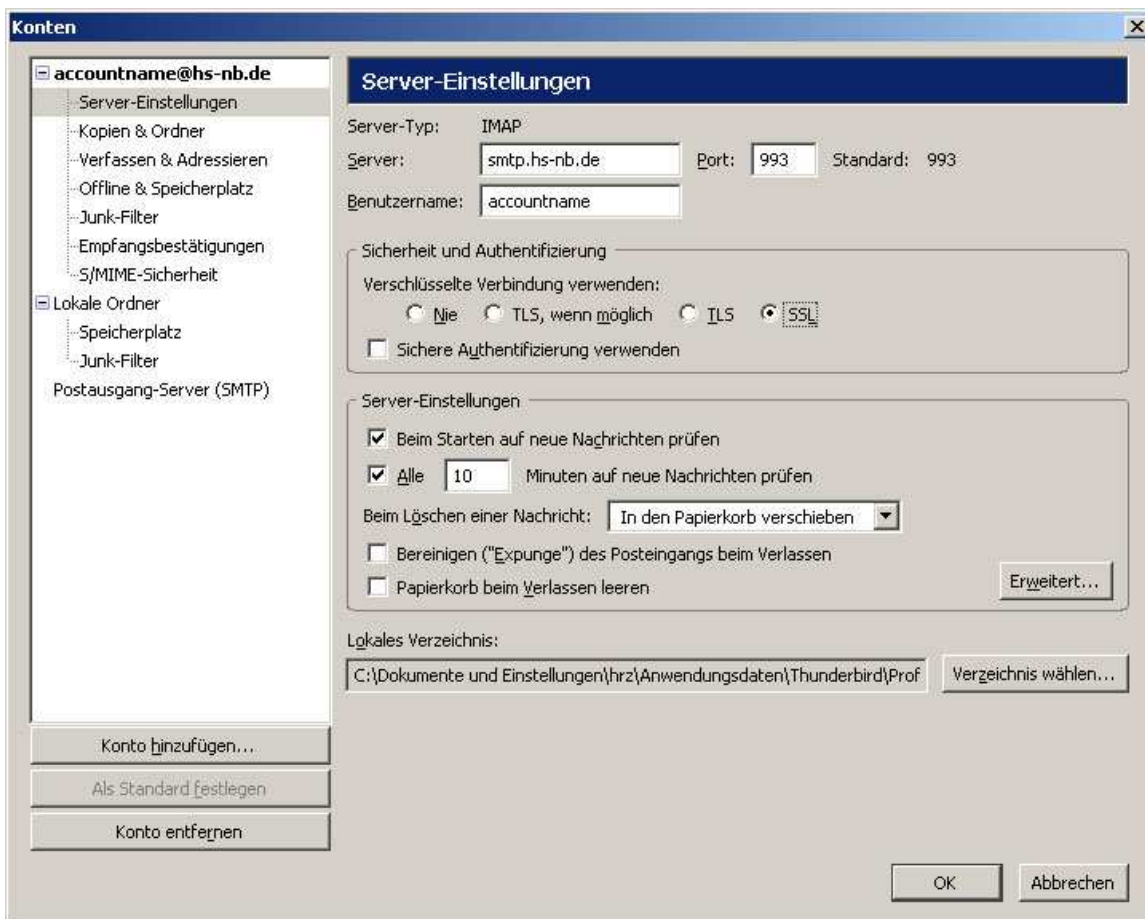
3. Schritt: Konfiguration

Mozilla Thunderbird starten entweder nach der Installation automatisch oder Sie starten das Programm mit einem Doppelklick.

Bei der Erstellung eines neuen Mail-Kontos geben Sie folgende Daten an:



Klicken Sie auf fertig stellen. Anschließend Klicken Sie auf Extras >> Konten, jetzt stellen Sie sicher, das unter den Servereinstellungen folgende Optionen aktiviert sind.



Ebenso die Einstellungen für den Postausgangsserver:



Achten Sie bei Sicherheit und Authentifizierung auf die Option **SSL**

Bei bestehender Internetverbindung können Sie jetzt Ihr E-Mail-Postfach abrufen.